



MINISTERIO
DE EDUCACIÓN



ORGANIZA



Alcalde Manuel Olivencia, 2 51001 Ceuta
Teléfonos: 956515168 / 956517507
Fax: 956513470
<http://cprceuta.es>
cpr@cpr.ceuta-mec.org

" Aprendiendo a interpretar
el silencio "

Iniciación

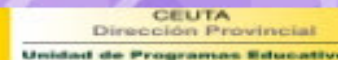
LSE

CURSO

Del 18 de enero al 23 de febrero de 2011



MINISTERIO
DE EDUCACIÓN



CEUTA
Dirección Provincial



CENTRO DE PROFESORES Y RECURSOS
EUTR

ASESORA RESPONSABLE:

Pepi Lardín Blázquez (Asesoría de Apoyo Educativo)

PONENTES:

- M^a Luisa Amleva Martínez

Jefa de Estudios del CEIP Rey Juan Carlos I.

- Tomás García de la Serrana Martínez.

Asesor Sordo del CEIP Rey Juan Carlos I.

- M^a Carmen Rosino Guerrero.

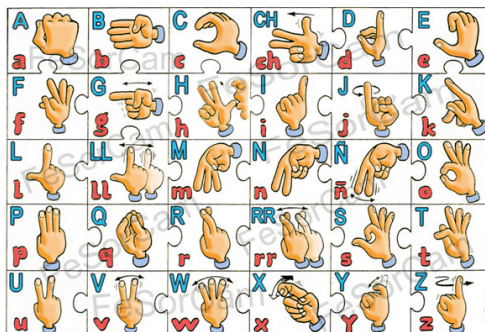
Presidenta de APASCIDE-Ceuta.

- M^a del Águila Sánchez Rojo

Interprete de LSE del IES Almina.

- Josefina Lardín Blázquez

Asesora de Apoyo Educativo del CPR de Ceuta.



INTERPRETES:

- José M^a Blanco Gutiérrez

Interprete de LSE del IES Almina.

- M^a del Águila Sánchez Rojo

Interprete de LSE del IES Almina.

OBJETIVOS:

- El objetivo es contribuir a eliminar las barreras de comunicación a las que se enfrenta la comunidad sorda.
- Formar al profesorado para que dé una respuesta de calidad a su alumnado.
- Dar una formación inicial y práctica en Lengua de Signos Española, que permita al profesorado interactuar con el alumnado sordo de su centro y con personas sordas cuando se encuentre con ellas.
- Mejorar la eficacia de todos los implicados en la respuesta educativa a los alumnos y alumnas con sordera, incluíd@s en la Escuela Ordinaria.
- Reflexionar en torno al significado de los conceptos INCLUSIÓN Y EQUIDAD en nuestro Sistema Educativo.

CONTENIDOS:

Martes 18 y Miércoles 19

Inauguración del curso

- Interpretando el silencio de l@s alumn@s: Escuela Inclusiva y discapacidad auditiva. Equidad y discapacidad auditiva.

- La Comunidad Sorda: Qué es la sordera. Clasificación. La Sordoceguera.

- Prácticas de dactilológico y LSE.

Martes 25 y Miércoles 26

- LA COMUNICACIÓN: Comunicación alternativa y aumentativa. Comunicación no verbal. Habilidades expresivas.

- Estrategias de intervención con niños.

Prácticas de dactilológico y LSE.



Martes 1 y Miércoles 2

- Lenguaje, uso de una lengua dentro de un contexto social Análisis de la Lengua de Signos Española. Análisis y diferencias entre las dos lenguas.

- Webs recomendables: cervantesvirtual (biblioteca de signos) // Portal europeo de lengua de signos sematos.eu // Cursos de LSE en youtube.com // LSE: CATEDU.ES a r a s a c LSE color.

- Prácticas de dactilológico y LSE.

Martes 8 y Miércoles 9

- Prácticas de dactilológico y LSE.

CREDITOS:

40 horas (4 créditos).

Calendario:

- Fase Presencial: De 17 a 20 horas

- 18, 19, 25, 26 de enero y 1,2,8 y 9 de Febrero de 2011 de 17 a 20 h.

- 23 de febrero 17 a 20 horas (Intercambio de experiencias y materiales)

- Fase Práctica:

Elaboración de un pequeño diccionario temático (dibujos de alumn@s, con signo) con sus alumn@s y equipo docente en torno a un campo léxico establecido durante la fase presencial a distribuir entre los participantes: Colegio, alimentos, acciones, calificativos, sentimientos, cortesía, cuerpo, higiene, prendas de vestir, abecedario, casa, juguetes, utensilios, instrumentos, transportes, animales, lugares.

ACTIVIDADES Y METODOLOGÍA:

Se desarrollará una metodología activa, participativa y muy práctica.

DESTINATARIOS:

Profesorado de alumnos con déficit auditivo. Profesorado de los diferentes niveles educativos interesados en el aprendizaje de la LSE.

INSCRIPCIONES:

En el CPR de Ceuta hasta el día 10 de enero de 2011, vía fax, mail o presencial.



LÉNGUA
DE SIGNOS SI