

**JUEVES 18:**

**17:00 - 18:30 h:** Características, intervención y experiencias didácticas con alumnos con altas capacidades.

**Ponente:** Yolanda Benito Mate  
(Directora del Centro Huerta del Rey de Valladolid)

**18:30 - 19:00 h:** Pausa-Café.

**19:00 - 20:30 h:** A debate la intervención con alumnado superdotado.

**Yolanda Benito Mate**  
Lutgarda de la Rubia  
M<sup>a</sup> Paloma Zarzuelo Ortega

**MARTES 23:**

**17:00 - 18:30 h:** Características, intervención y experiencias didácticas con alumnos con déficit visual.

**Ponente:** M<sup>a</sup> Jesús Salas Sancho  
Psicopedagoga del Equipo específico de la ONCE de Algeciras.

**18:30 - 19:00 h:** Pausa-Café.

**19:00 - 20:30 h:** A debate la intervención con alumnado con déficit visual.

**M<sup>a</sup> Jesús Salas Sancho**  
Clara Isabel Ibars  
Francisco Ferrando Lladosa

**MIÉRCOLES 24:**

**17:00 - 20:30 h:** Presentación de recursos para la intervención en el área de lenguaje.

**Ponente:** *Gaspar González Rus.*  
*Logopeda y Especialista en Pedagogía Terapéutica.*

Presentación del Portal LEER.ES.

**18:30 - 19:00 h:** Pausa-Café.

**JUEVES 25:**

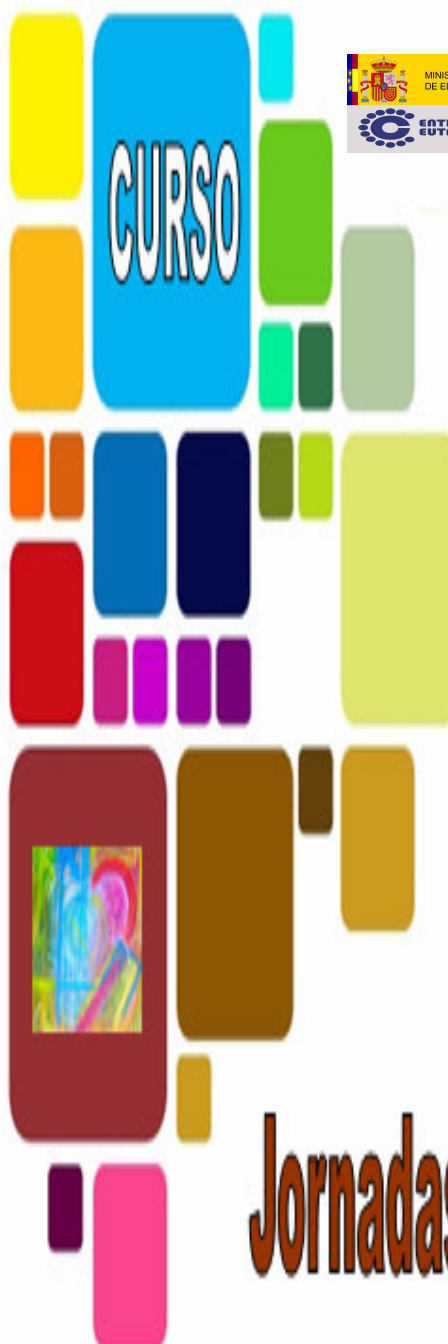
**17:00 - 18:30 h:** Características, intervención y experiencias didácticas con alumnos con Autismo

**Ponente:** Juan Martos Pérez (Equipo DELETREA de Madrid)

**18:30 - 19:00 h:** Pausa-Café.

**19:00 - 20:30 h:** A debate la intervención con alumnado con Autismo..

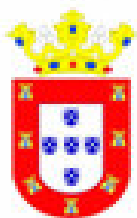
**Juan Martos Pérez**  
M<sup>a</sup> Nieves Algarte Villena  
Auixa Hamed Ali  
**20:30 h:** Clausura de las Jornadas.  
**21:00 h:** Copa de convivencia en el CPR.



Jornadas

hacia

Una Escuela Inclusiva



ASOCIACIÓN ESPAÑOLA  
DE PADRES DE SORDOCIEGOS  
**APASCIDE**  
CEUTA



**AMPA**  
C.E.E. SAN ANTONIO  
Ctra. Loma Margarita, s/n  
CEUTA



**Asesora Responsable:**  
Josefina Lardín Blázquez

**Justificación:** Este CURSO nace de la necesidad de concienciación y formación del profesorado, madres, padres y sociedad en general para avanzar hacia una escuela inclusiva, donde tengan cabida todo el alumnado independientemente de sus características personales. La diversidad es hoy una realidad a la que debemos dar respuesta. Esta respuesta exige del compromiso de todas y de todos. Es necesario concienciarnos en saber que podemos y en querer cambiar las situaciones de segregación que pueden sufrir nuestras niñas y nuestros niños. Este proceso de cambio hacia una sociedad donde la equidad no sea una palabra sino una forma de vida, requiere la formación de profesionales capaces de innovar y ser partícipes de las transformaciones. Esta formación pretende servir de acercamiento que nos permitirá reducir los temores en este proceso.



#### Objetivos:

- ❖ Concienciar al profesorado sobre la necesidad de avanzar hacia una escuela inclusiva.
- ❖ Sensibilización y concienciación en educación en y para la diversidad.
- ❖ Sensibilizar en la valoración de la diversidad como un elemento enriquecedor para el aprendizaje y el crecimiento personal.
- ❖ Aproximación al concepto de E. Inclusiva, mostrar el abanico de diversidad en el aula.
- ❖ Acercamiento a la diversidad del aula, para facilitar la comprensión y atención, en pro de la mejora de la calidad y equidad de la educación de nuestro@s niñ@s.
- ❖ Conocer someramente la diversidad que pueden presentar los alumnos en las aulas y cómo abordarla desde la inclusividad.
- ❖ Divulgar experiencias concretas de intervención inclusiva.

#### Contenidos:

- Aproximación y estrategias de intervención con alumnado con déficit psíquico, síndrome de Down, TDA\_H, motóricos, déficit visual y auditivo, autistas en el contexto escolar.

#### Metodología:

Activa y participativa.

Los contenidos teóricos se darán a conocer a través de ponencias plenarias y una mesa debate sobre el tema con la participación de los asistentes a través de sus preguntas.

En el apartado práctico contaremos con la presentación de experiencias en el ámbito educativo

#### Calendario y lugar de celebración:

Fase Presencial: Aula 1, CPR de Ceuta.

8 (De 18 a 20:30 h)

9, 10, 11, 16, 17, 18, 23, 24 y 25 de febrero (De 17 a 20:30 h.)

Fase no presencial: Lectura y reflexión de materiales.

Intercambio de Experiencias: Aula 1, CPR de Ceuta.

10 de marzo de 2010 (De 17 a 20:30 h.)

Créditos: 50 horas, 5 créditos.

#### Destinatarios:

Profesorado que imparta

E. Primaria y E. Secundaria,  
Alumnos de la Fac. de Humanidades,

Trabajadores sociales,

Educadores sociales

Madres, padres de alumn@s.

Interesados en el tema.



#### Inscripciones:

Hasta el martes 2 de febrero de 2010, en el CPR de Ceuta.

#### Certificaciones:

Profesorado en activo CPR, Alumnado de la facultad la UGR, Resto de participantes la Ciudad Autónoma.

Interpretación: APASCIDE-Ceuta y ACEPAS.



#### Fase Presencial

##### LUNES 8:

18:00 - 18:30 h: Presentación del curso.

18:30 - 19:30h: La escuela inclusiva: Organización escolar y metodología.

Santiago Palacios Navarro. ME Madrid.

19:30 - 21:00 h: Hacia una escuela inclusiva: Buenas Prácticas. M<sup>a</sup> Soledad Jiménez Benedit. ME Madrid.

##### MARTES 9:

17:00 - 18:30 h: M<sup>a</sup> Soledad Jiménez La intervención con alumnado con déficit psíquico en una escuela inclusiva.

18:30 - 19:00 h: Pausa-Café.

19:00 - 20:30 h: A debate la intervención con alumnado con déficit Psíquico.

M<sup>a</sup> Soledad Jiménez

Ana M<sup>a</sup> Fernández

Sonia Fernández Casanova

José Sillero Tallón



##### MIÉRCOLES 10:

17:00 - 18:30 h: Características, intervención y experiencias didácticas con alumnos con Síndrome de Down.

Marina López Rubiños

18:30 - 19:00 h: Pausa-Café.

19:00 - 20:30 h: A debate la intervención con alumnado con S. de Down.

Marina López Rubiños

Ángela Agulló López

Ruth M<sup>a</sup> Calero Pérez

##### JUEVES 11:

17:00 - 18:30 h: Características, intervención y experiencias con TDA\_H.

M<sup>a</sup> Isabel Lagares Fuentes

Psicopedagoga del EOEP de Ceuta

18:30 - 19:00 h: Pausa-Café.

19:00 - 20:30 h: A debate la intervención con alumnado con TDA\_H.

M<sup>a</sup> Isabel Lagares Fuentes

Dolores Guerrero Pacheco

Ana Cadenas López

##### MARTES 16:

17:00 - 18:30 h: Características, intervención y experiencias didácticas con alumnos motóricos.

Ponente: M<sup>a</sup> Victoria Gallardo Jáuregui

Psicóloga y Pedagoga del Equipo de Asesoramiento para las Discapacidades Motóricas de Málaga.

18:30 - 19:00 h: Pausa-Café.

19:00 - 20:30 h: A debate la intervención con alumnos motóricos.

M<sup>a</sup> Victoria Gallardo Jáuregui

Derirée Jarillo Domínguez

Oscar Pérez Muñoz

M<sup>a</sup> Dolores Pérez Suaza

##### MIÉRCOLES 17:

17:00 - 18:30 h: Características, intervención y experiencias didácticas con alumnos sordos

Ponente: Isabel Curiel Cerezo

(Profesora especialista en pedagogía terapéutica del CEIP Sierra Bermeja de Estepona)

18:30 - 19:00 h: Pausa-Café.

19:00 - 20:30 h: A debate la intervención con alumnado sordo.

Isabel Curiel Cerezo

M<sup>a</sup> Luz Álvarez García

M<sup>a</sup> Fernanda González-Conde Abelede

M<sup>a</sup> Carmen Rosino Guerrero.

