

¿Hipoacúsico o
sordo?

¿QUÉ ENTENDÉIS POR N.E.E?

DEF. AUDITIVO → BASE BIOLÓGICA → DÉF. SENSORIAL

DEFINICIÓN DE SORDERA

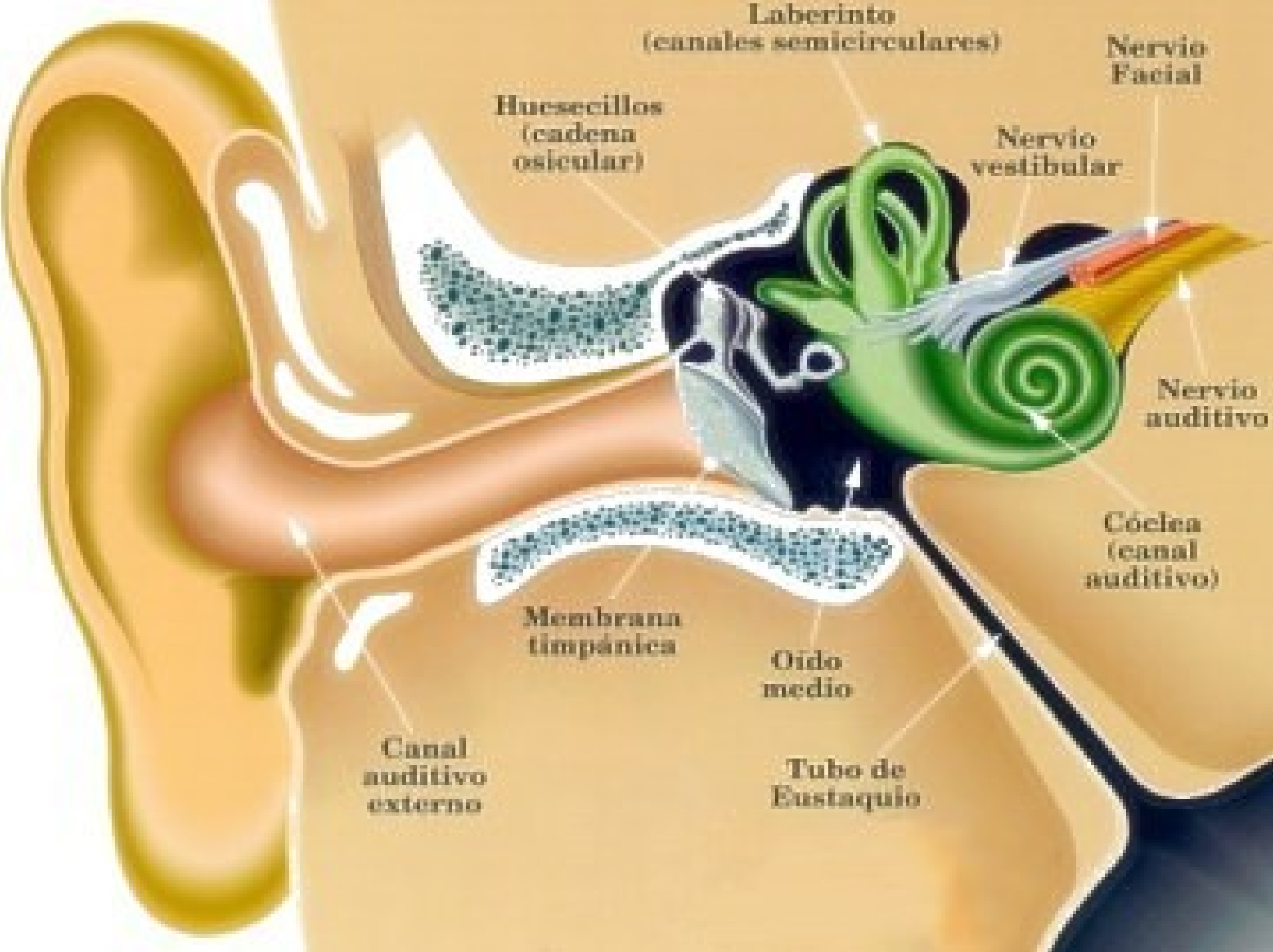
La sordera es la carencia o la pérdida progresiva o brusca del sentido del oído.

¿POR QUÉ ES IMPORTANTE LA AUDICIÓN?

DEBIDO A LA AUSENCIA DE LA AUDICIÓN,
¿QUÉ DOS FENÓMENOS SE DAN?

S.N.C.

INTÉRÉS POR EL MUNDO EXTERIOR



¿Dónde me encuentro en la clasificación de deficiente auditivo?

P^oV^a LUGAR DE LA LESIÓN:

a) Hipoacusias conductivas o de transmisión (Son producto de lesiones en el oído externo o en el medio)

b) Hipoacusias neurosensoriales o perceptiva (Cuando la lesión se encuentra en el oído interno)

c) Hipoacusias mixtas

d) Sorderas centrales o neurosensoriales (Cuando las vías neurológicas que conducen la información a la corteza cerebral están afectadas.)

... CLASIFICACIÓN

P^oV^a MOMENTO DE APARICIÓN:

a) Sorderas congénitas (Cuando se han transmitido por herencia.)

b) Sorderas adquiridas (Cuando aparece a lo largo de la infancia o de la vida adulta.)

b.1) prenatales / neonatales / postnatales

b.2) prelocutivas o prelinguales (0-2 años)
/ perilocutivas (2-4 años) / postlocutivas o postlinguales

... CLASIFICACIÓN

P^o V^a OÍDO AFECTADO:

a) Sordera unilateral (sólo un oído afectado)

b) Sordera bilateral (ambos oídos afectados)

... CLASIFICACIÓN

P^o V^a GRADO DE PÉRDIDA:

a) **ligera o leve** (20 – 40) (

Alguna dificultad de pronunciación.

b) **media** (40 – 70)

Lenguaje limitado, articulación defectuosa.

c) **severa** (70 – 90)

Perciben algún sonido pero no adquieren el lenguaje de forma espontánea.

d) **profunda** (+ 90)

No pueden adquirir por sí mismos el lenguaje hablado.

¿Qué implicaciones tiene mi deficiencia auditiva
y qué n.e.e. conlleva?

IMPLICA	NECESIDADES
Vía visual	Estrategia visual y otras vías
Menor conocimiento del mundo	Experiencias directas e información
Dif. normas sociales	Mayor inf. valores y normas
Dif. representar realidad con leng.oral	Sist. lingüístico que ofrezca la represent.
Dif. identidad social y personal	Asegurar identidad y autoestima
Dif. incorporar y expresar inf. en l.o.	Apropiación de códig. común útil (aprender código mayoritario)
Dif. interactuar comunicativamente con iguales y adultos	Apropiarse y compartir un código de comunicación
Aspectos del desarrollo deficitarios (mayores exigencias personales)	Potenciar sus capacidades
Dif. adaptación social	Integración

¿Cuáles son los aspectos diferenciales de mi desarrollo?

DESARROLLO COGNITIVO

Vigotsky (años 80- Escuela Soviética): Gracias a la interacción social las funciones superiores se interiorizan (funciones intrapsicológicas y el lenguaje).



Estilo cognitivo (forma en que se organiza la información):

- dependiente / independiente de campo (procesar la información con autonomía);
- impulsivo / reflexivo (captar la información de forma más cauta)

Procesos de memoria

Estrategias de recuerdo, códigos y rendimiento

IMPLICACIONES	NECESIDADES
Dif. incorporar normas sociales	Mayor inform. normas y valores sociales
Menor conocimiento del mundo	Experiencia directa y mayor información
Dif. representar realidad con l.o	Experiencia directa y mayor información

DESARROLLO SOCIO-AFECTIVO

Dependencia

Conducta en ocasiones inadecuada

Impulsividad

“Mal llamados rasgos de la personalidad”

IMPLICACIONES	NECESIDADES
Dif. incorporar normas sociales	Mayor inf. normas y valores sociales
Dif. identidad social y personal	Asegurar identidad y autoestima
Dif. interact. comunic. con iguales / adultos	Apropiarse y compartir código común

DESARROLLO COMUNICATIVO-LINGÜÍSTICO

ETAPA PREVERBAL

ETAPA VERBAL

Métodos de enseñanza:

Directa: método global

Indirecta: método fonético

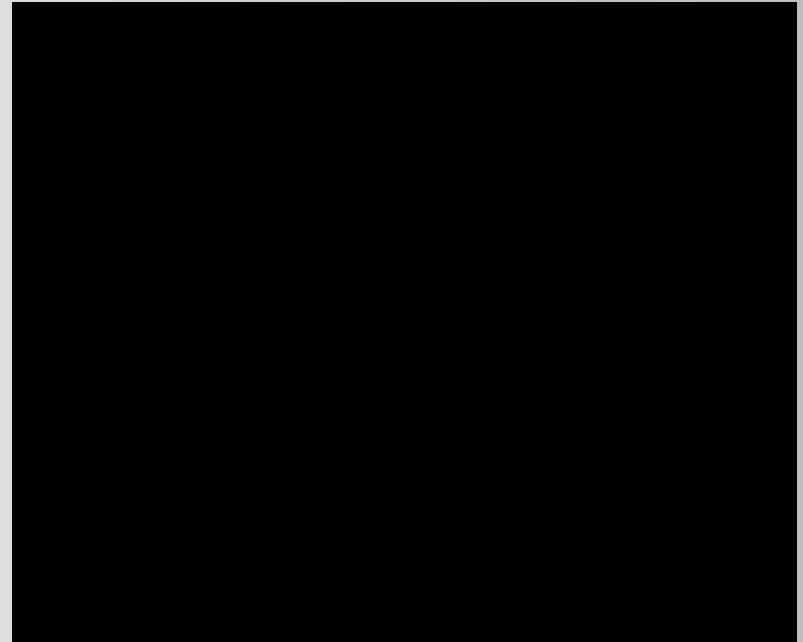
TERCER NIVEL DE LECTURA “LA CRÍTICA”

SISTEMA DE COMUNICACIÓN:

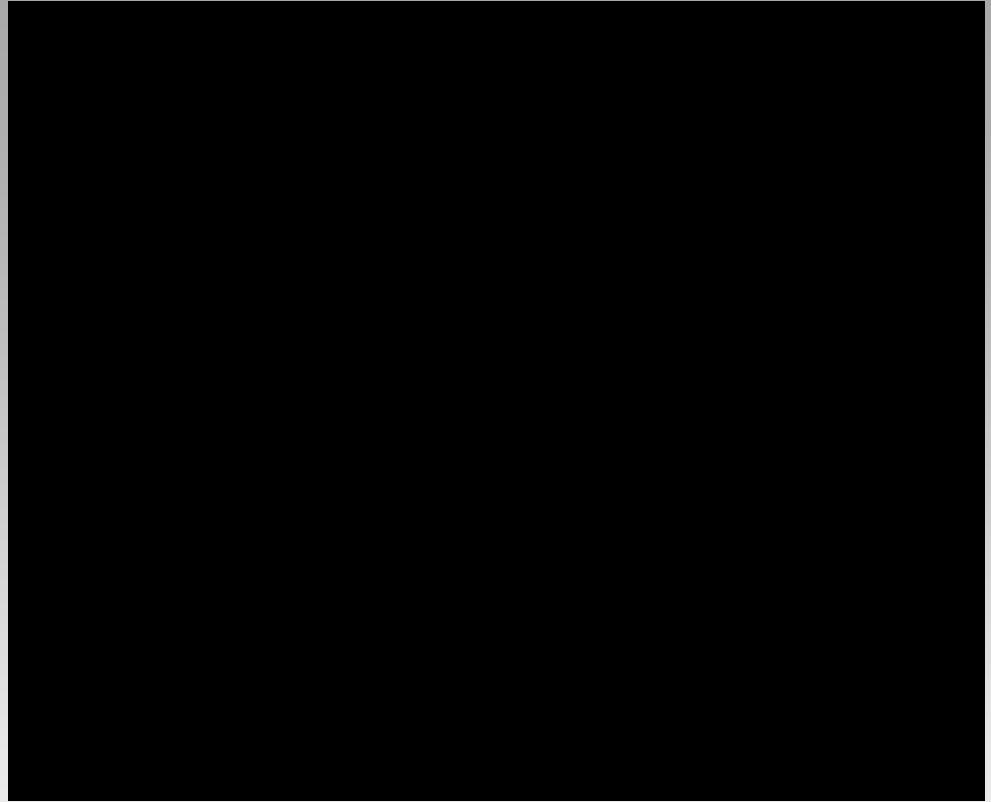
Método verbotonal



Palabra Complementada



Lengua de Signos



Bimodal

NO EXISTEN PROBLEMAS DE COMUNICACIÓN



CÓDIGO ÚTIL

“Para ser más precisos, decir que, el niño sordo tiene dificultades sólo para utilizar el código comunicativo oral”.

IMPLICACIONES	NECESIDADES
Dificultad para incorporar y comunicar con código de la l.o.	Apropiarse de código comunicat. Útil
	Aprender código mayoritario

DESARROLLO MOTOR

Problemas de estructuración espacio-temporal y en equilibrio

DESARROLLO SENSORIAL

Problemas auditivos : potenciar otros canales

Conoce mi familia y mi entorno

Variables externas o del entorno:

Ambiente familiar

- nivel socioeconómico
- aceptación
- capacidad de ajustarse comunicativamente con su hijo
- padres sordos (...)

Ambiente escolar

- importante intervención temprana
- escolarización (centro de integración preferente o específico de sordos)
- tipo de currículo
- profesorado
- ratio
- recursos
- espacios
- sistema de comunicación (...)
- agrupamiento de alumnos

Variables internas:

Inicio de la sordera

Momento de detección de la sordera

Etiología

Causas:

atresia, tapones de cerumen, cuerpos extraños, inflamaciones de las paredes del canal auditivo, infecciones, malformaciones congénitas, fracturas, tumores, intoxicaciones, traumas acústicos, cardiopatías, anóxia, diabetes materna, desnutrición, avitaminosis, factor Rh (incompatibilidad), prematuridad, toxoplasmosis

Localización de la lesión

Grado de sordera

Capacidad intelectual

Sistema de detección del déficit auditivo:

¿Cómo detectar una pérdida auditiva?

¿Quién puede ayudarme a ello?

Pediatra

Otorrinolaringólogo

Audioprotesista

Equipo psicopedagógico

Profesionales especialistas o logopedas

Asociaciones de sordos

Fases y profesionales del programa de detección:

DETECCIÓN	DIAGNÓSTICO	INTERVENCIÓN
Pediatra	ORL	ORL
ORL	Audiólogo Logopeda Audioprotesista Asociaciones	Audiólogo Logopeda Audioprotesista Educador
SEGUIMIENTO		
BASE DE DATOS		

Pruebas diagnósticas:

Métodos subjetivos

Audiometría Conductual Infantil

Audiometría Tonal Liminar

Audiometría Vocal

Impedanciometría

a. Timpanometría

b. Reflejo Estapedial

Métodos objetivos

Potenciales Evocados Auditivos del Tronco
Cerebral

Electrococleografía

Otoemisiones Acústicas (OEA)

Potenciales Evocados Auditivos de Estado
Estable Multifrecuencial

Y ¡CUIDADO!, porque la respuesta educativa al niño sordo (objetivos y medios) está condicionada por:

* conocimiento que tengamos de la persona sorda

* cómo entendamos a la persona sorda

SSSSFFFIIIII!!!!!!!!!!!!!!! ¡¡ ESCUCHÉMOSLA!!!!!!!!!! ...

(continuará)